



## MAISONETTE / NR. 5: FAMILIENPARADIES AUF MEHREREN EBENEN

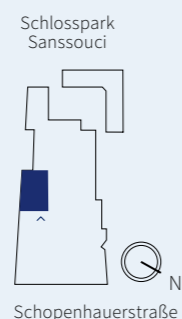
Das ist Ihr perfektes Familiendomizil: Weite und Raum prägen den Charakter dieser über drei Geschosse verlaufenden Maisonette, die Sie über einen separaten Aufgang im Innenhof betreten. Fünf große Zimmer verteilen sich auf das erste und zweite Obergeschoss – viel Platz für ein entspanntes Familienleben, das allen Möglichkeiten zur freien Entfaltung bietet. Der Luftraum über dem Wohn-Ess-Bereich und die hohen Fenster betonen die Vertikale – gleichzeitig fällt der Blick auf die sonnenverwöhnte Terrasse und das begrünte Dach. Die berühmte Leichtigkeit des Seins – hier wird sie mit jedem Atemzug erlebbar.



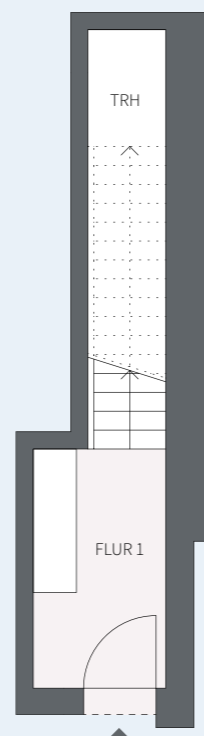
# 5-ZIMMER-MAISONETTE

Innenhof, rechts / EG, 1. und 2. OG | 198,80 m<sup>2</sup>

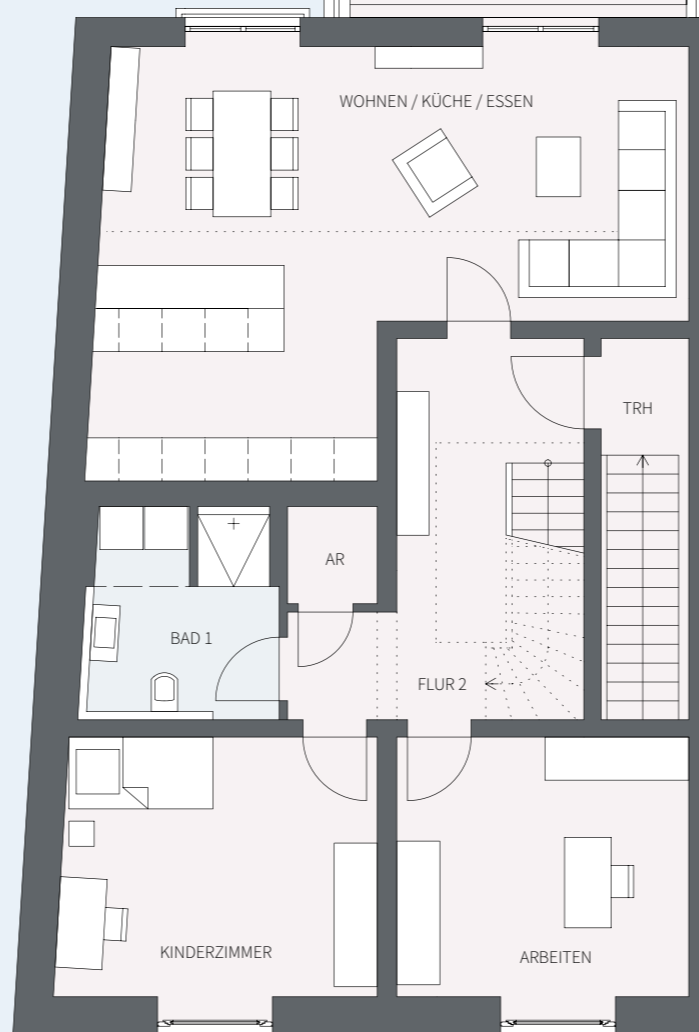
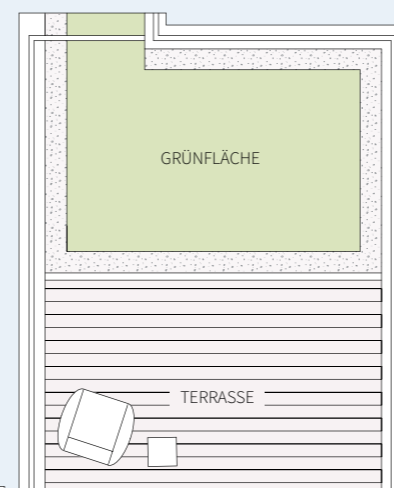
	m <sup>2</sup>
Flur 1	6,50
Treppenhaus	1,98
<b>Summe EG</b>	<b>8,48</b>
Wohnen / Küche / Essen	40,87
Kinderzimmer	16,43
Arbeitszimmer	15,24
Bad 1	7,65
Abstellraum	1,78
Flur 2	15,08
<b>Summe 1. OG</b>	<b>81,97</b>
Schlafen	32,67
Galerie / Arbeit	35,01
Bad 2	10,82
<b>Summe 2. OG</b>	<b>78,50</b>
Terrasse / Grünfläche (29,53)	14,77
<b>Gesamtfläche</b>	<b>198,80</b>



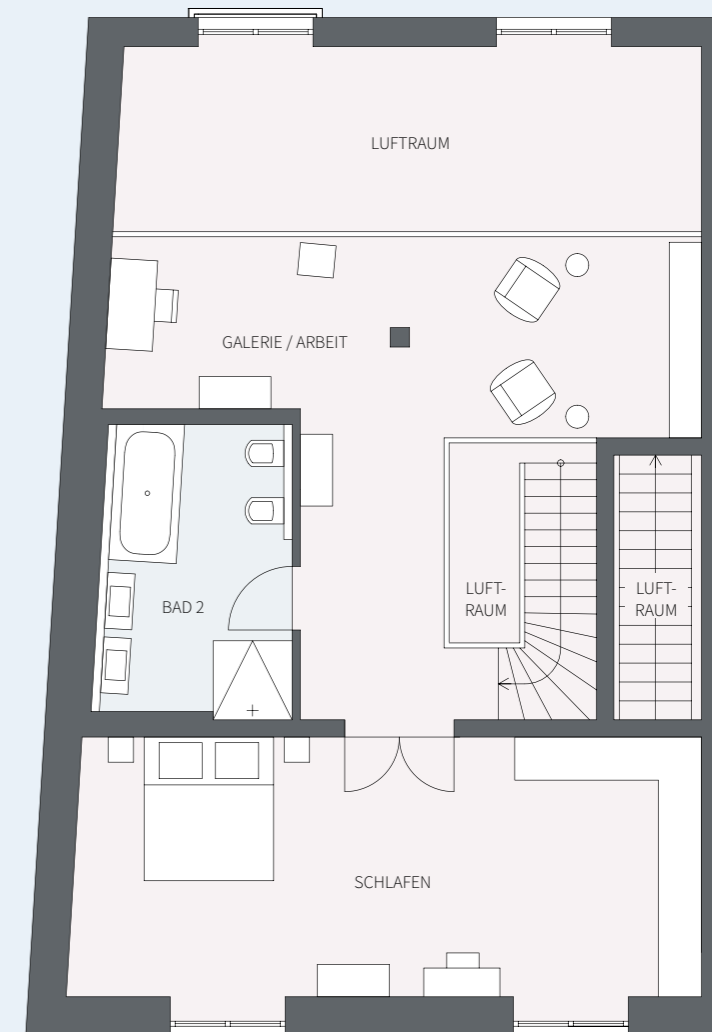
ERDGESCHOSS



1. OBERGESCHOSS



2. OBERGESCHOSS



Die angegebenen Flächen basieren auf Fertigmaßen.  
Loggien, Balkone und Terrassen werden zu 50 % angerechnet.

