



MAISONETTE / NR. 3: HOMMAGE AN DIE HISTORIE

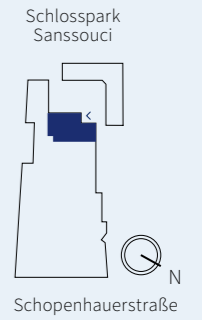
Einst frönte man hier dem Foxtrott in Gesellschaft – heute der gehobenen Wohnkultur ganz im Privaten. Die teils in den ehemaligen Saal eingelassene Maisonette wartet mit einem sieben Meter hohen Luftraum über dem Küchen- und Essbereich auf – eine tolle Kulisse für gesellige Stunden mit Familie und Freunden. Die riesigen Fenster mit ihren typischen Rundbögen erinnern an das nahe gelegene Schloss Sanssouci. Im Obergeschoss erweitert eine ausgedehnte Terrasse mit begrünter Dachfläche den Wohnraum nach draußen. Das spannende Spiel zwischen historischen Anklängen und moderner Architektur macht diese Maisonette zu einem einzigartigen Zuhause.

4-ZIMMER-MAISONETTE

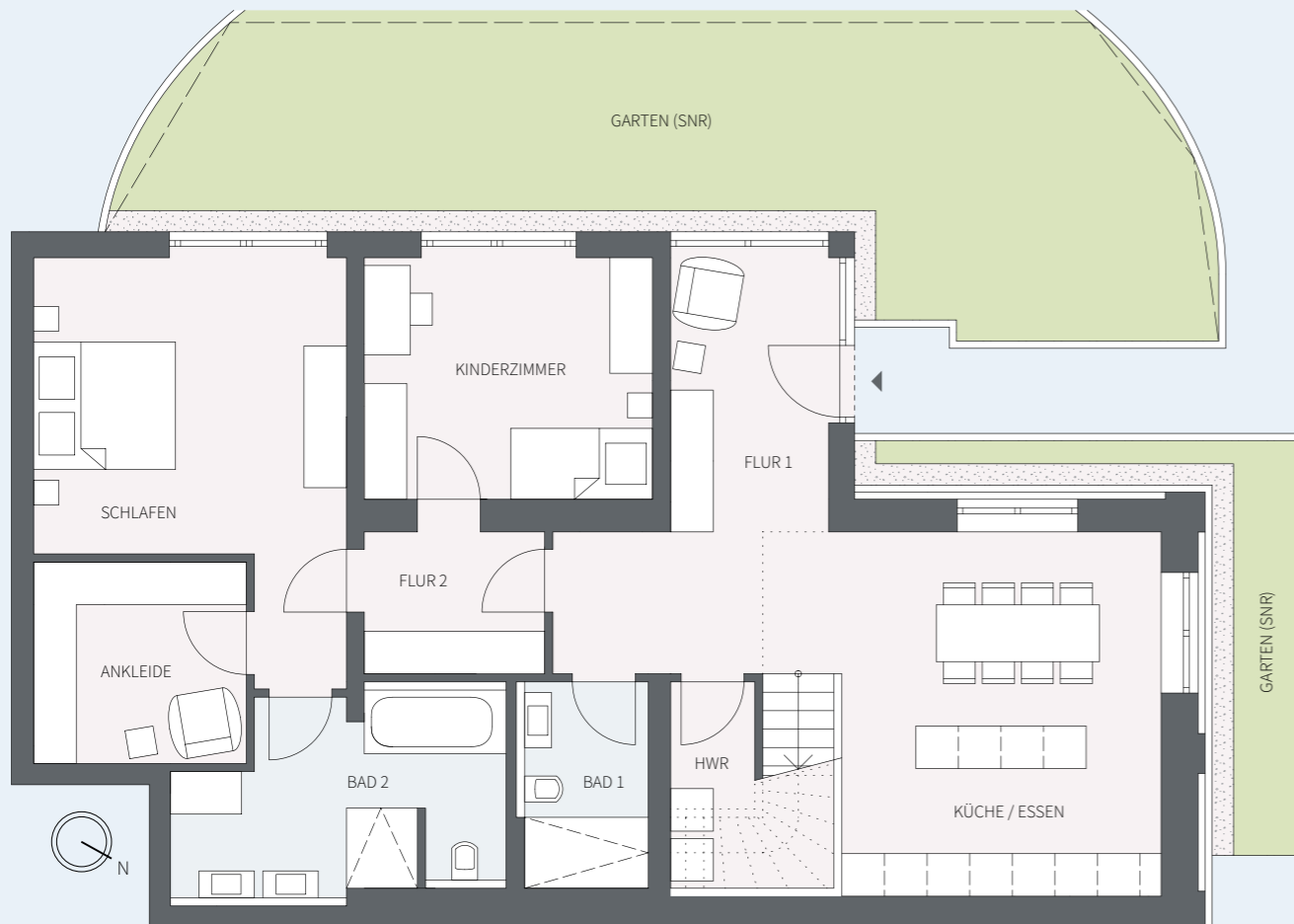
Garten, links / EG und 1. OG | 190,80 m²

	m ²
Schlafen	21,54
Kinderzimmer	14,28
Küche / Essen	23,13
Ankleide	8,51
Bad 1	5,48
Bad 2	12,47
Hauswirtschaftsraum	6,10
Flur 1	17,76
Flur 2	5,72
Summe EG	114,99

Wohnen	52,94
Abstellraum	4,42
Summe 1. OG	57,36
Terrasse / Grünfläche (37,20)	18,45
Gesamtfläche	190,80
Garten (SNR)	61,02

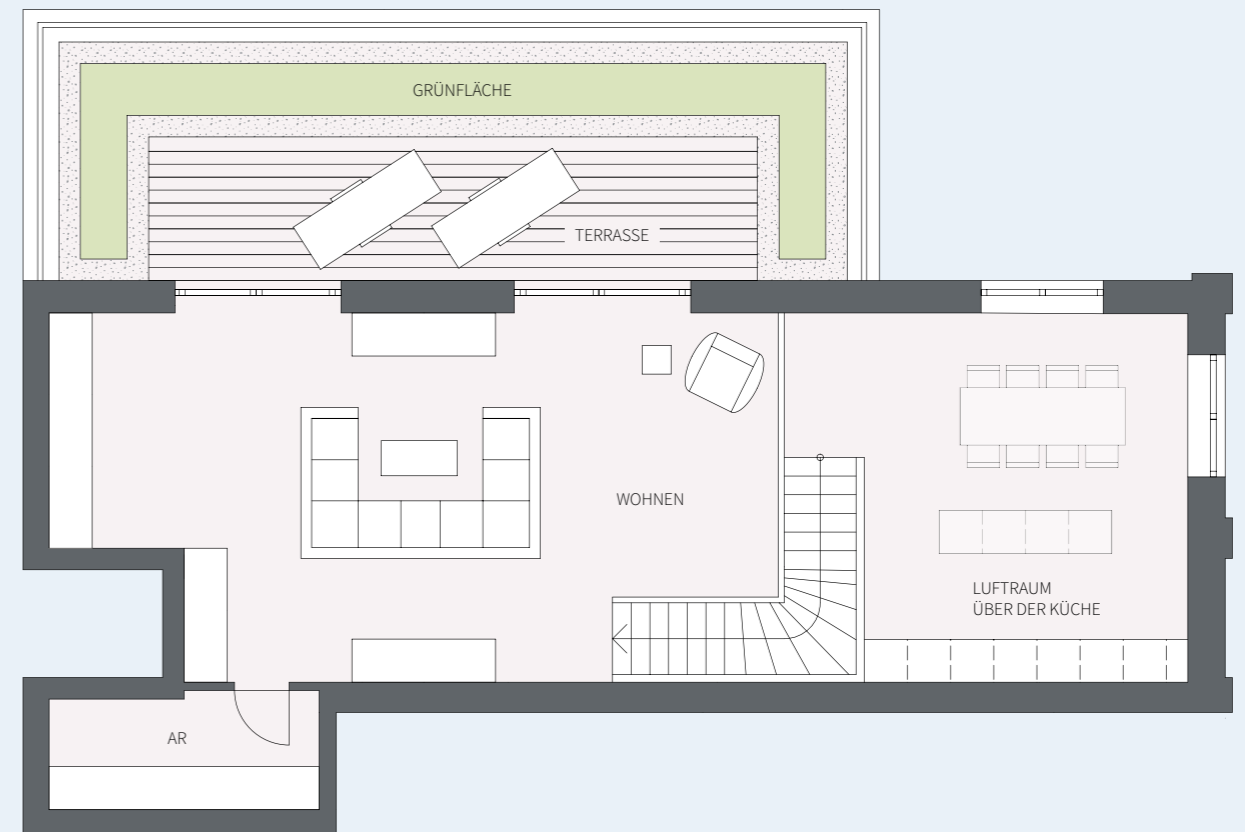


ERDGESCHOSS



Die angegebenen Flächen basieren auf Fertigmaßen.
Loggien, Balkone und Terrassen werden zu 50 % angerechnet.

1. OBERGESCHOSS



1 m 2 m 3 m 4 m 5 m