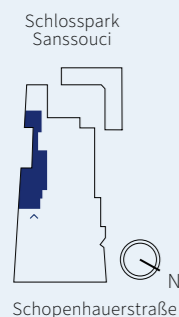


EG-WOHNUNG / NR. 1: EIN PLATZWUNDER – DRINNEN WIE DRAUSSEN

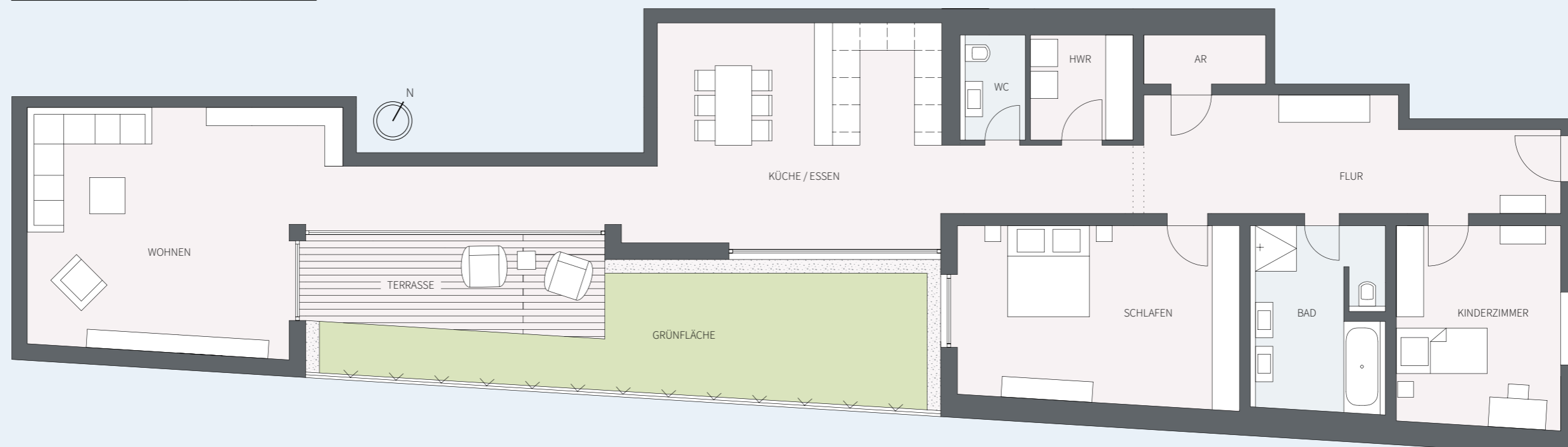
Die Großzügigkeit stand Pate bei der Konzeption der neu gebauten Erdgeschosswohnung: Der gefällige Grundriss verteilt sich optimal auf vier Zimmer, ein großes Bad, WC und Abstellräume. Mit seinen spannenden Sichtachsen avanciert der langgestreckte Flur zum Wandelgang. Beim Kochen und Essen schweift der Blick immer wieder durch die großen Fenster auf die Terrasse und den Garten, die insgesamt ein Fünftel der Wohnfläche ausmachen. Weil beides geschickt von Ihrer Wohnung umschlossen ist, genießen Sie hohe Aufenthaltsqualität.

4-ZIMMER-WOHNUNG

Innenhof, links / EG | 193,33 m²



	m ²	
Wohnen	43,65	Hauswirtschaftsraum 5,30
Schlafen	24,48	Flur 28,98
Kinderzimmer	15,91	Summe 169,84
Küche / Essen	32,63	Terrasse / Grünfläche (46,98) 23,49
Bad	11,64	Gesamtfläche 193,33
WC	3,31	
Abstellraum	3,94	



Die angegebenen Flächen basieren auf Fertigmaßen.
Loggien, Balkone und Terrassen werden zu 50 % angerechnet.

