

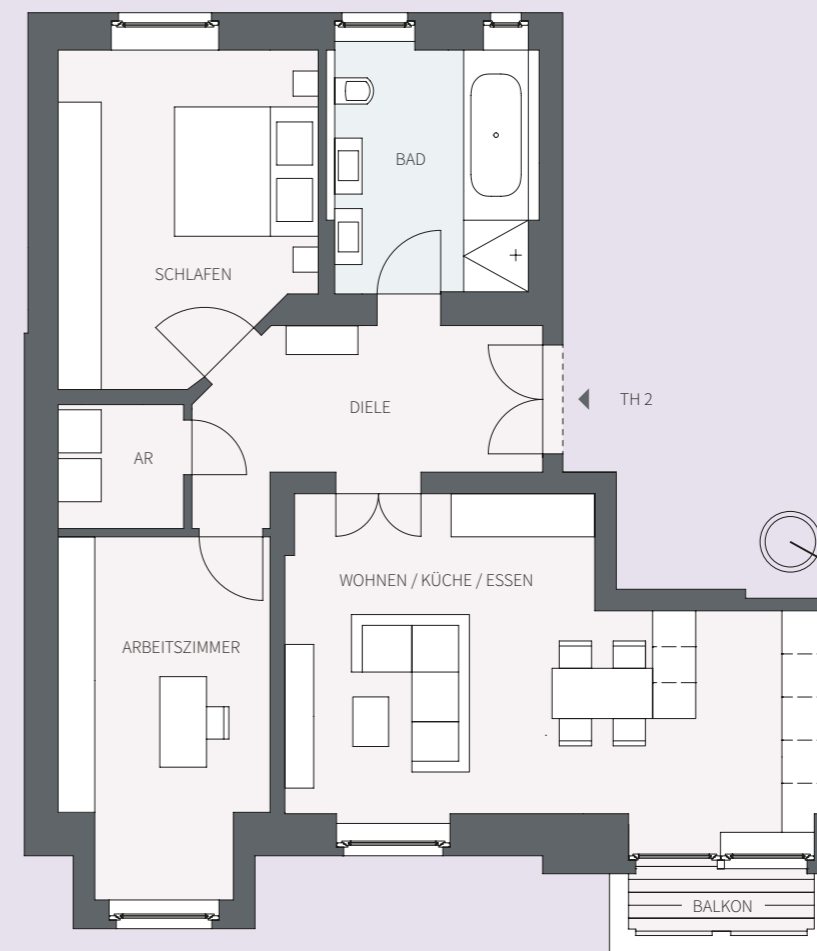
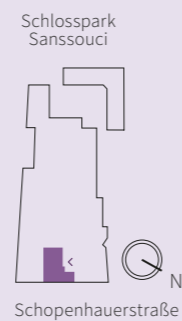


3-ZIMMER-WOHNUNG

Vorderhaus, Treppenhaus 2 mit Aufzug / 1. OG, Mitte | 84,70 m²

Bequem mit dem Aufzug erreichen Sie die Wohnung Nr. 8. Angenehme Raumproportionen in Verbindung mit großem Wohn-Ess-Bereich und Balkon erwarten Sie. Komfort und gehobenen Standard genießen Sie auch im Tageslichtbad.

	m ²
Wohnen / Küche / Essen	29,53
Schlafen	15,65
Arbeitszimmer	13,67
Bad	9,87
Abstellraum	3,10
Diele	11,63
Summe	83,45
Balkon (2,49)	1,25
Gesamtfläche	84,70



Die angegebenen Flächen basieren auf Fertigmaßen.
Loggien, Balkone und Terrassen werden zu 50 % angerechnet.

