



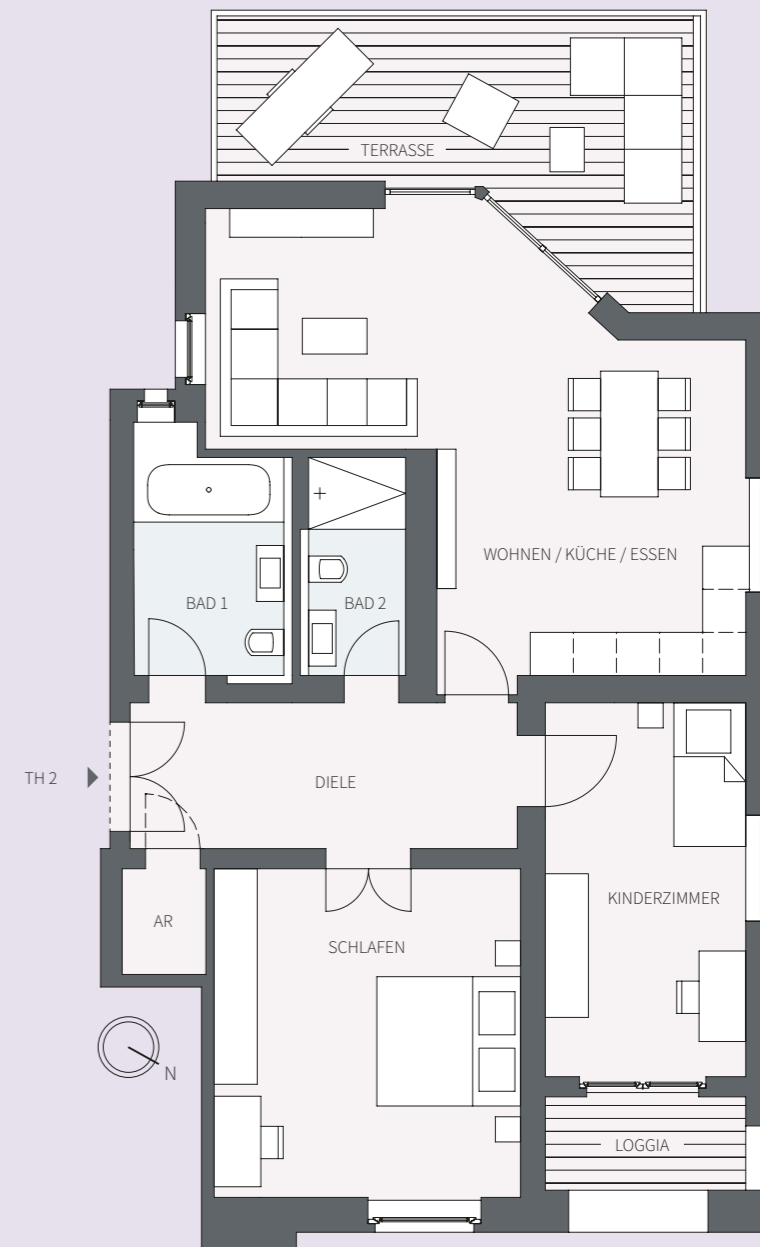
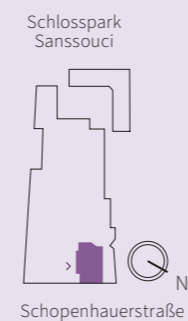
3-ZIMMER-WOHNUNG

Vorder- und Zwischenhaus, Treppenhaus 2 mit Aufzug /
3. OG, rechts | 107,00 m²

Und vis-à-vis liegt Sanssouci ... Die Wohnung Nr. 18 begeistert mit einem spektakulären Blick auf den Schlosspark! Von ihrer ausladenden Terrasse genießen Sie freie Sicht auf den Marlygarten und den Campanile der Friedenskirche. Ein Schmuckstück, das auch im Inneren überzeugt: mit lichtverwöhnten Räumen und spannenden Sichtachsen.



	m ²
Wohnen / Küche / Essen	34,99
Schlafen	19,57
Kinderzimmer	15,19
Bad 1	7,21
Bad 2	4,33
Abstellraum	1,93
Diele	12,29
Summe	95,51
Terrasse (19,16)	9,58
Loggia (3,82)	1,91
Gesamtfläche	107,00



Die angegebenen Flächen basieren auf Fertigmaßen.
Loggien, Balkone und Terrassen werden zu 50 % angerechnet.

