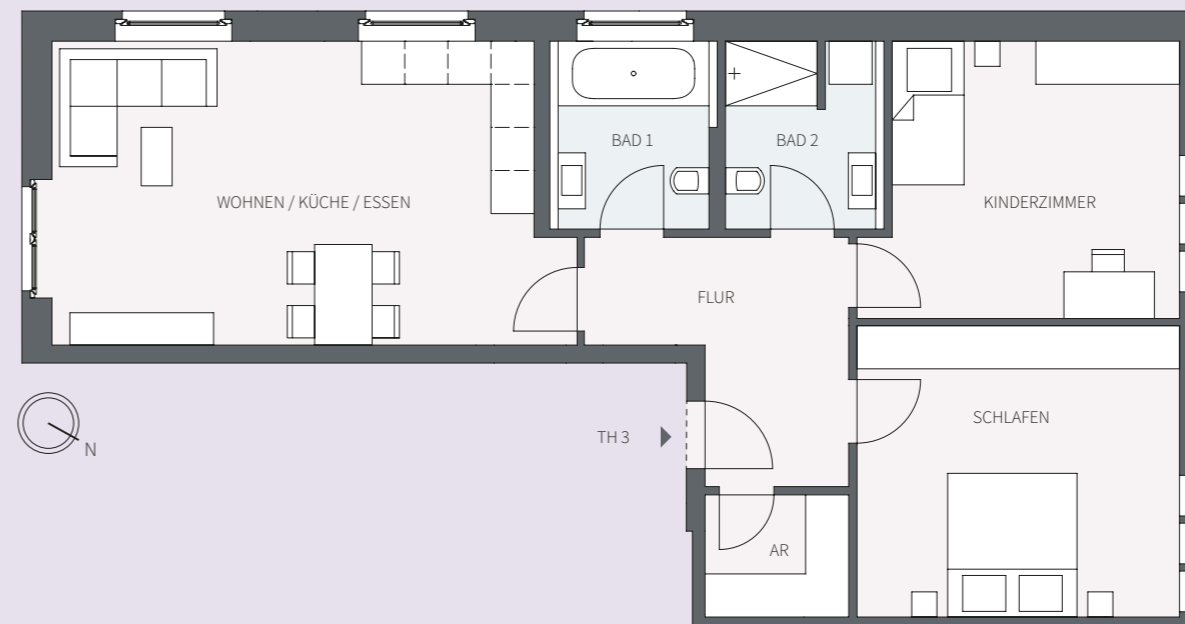


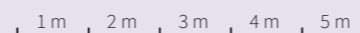
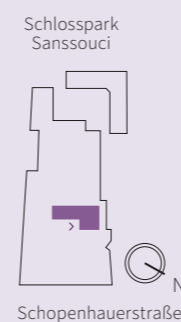
3-ZIMMER-WOHNUNG

Zwischenhaus, Treppenhaus 3 / 2. OG, Mitte | 89,27 m²

Auf ihren knapp 90 Quadratmetern bietet die Wohnung Nr. 15 zwei nahezu gleich große Schlafzimmer, einen großzügigen Wohn- und Essbereich sowie zwei Bäder. Zusätzlich zu den vielen Fenstern lässt auch ein Oberlicht viel Helligkeit ins Haus.



	m ²		
Wohnen / Küche / Essen	29,78	Bad 2	5,66
Schlafen	18,21	Abstellraum	3,40
Kinderzimmer	16,00	Flur	10,29
Bad 1	5,93	Gesamtfläche	89,27



Die angegebenen Flächen basieren auf Fertigmaßen.
Loggien, Balkone und Terrassen werden zu 50 % angerechnet.

