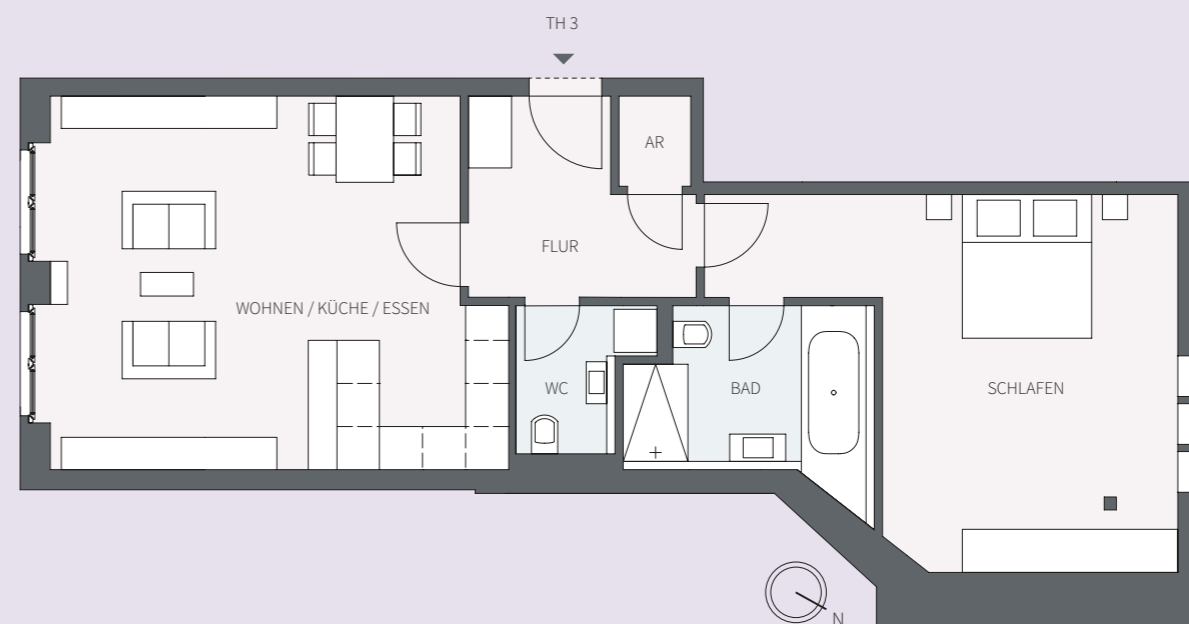




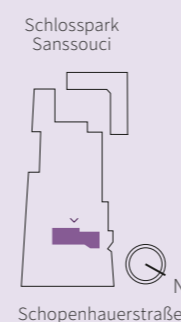
2-ZIMMER-WOHNUNG

Zwischenhaus, Treppenhaus 3 / 2. OG, Mitte | 77,53 m²

Angenehm ausbalanciert im Grundriss überzeugt die durchgesteckte Wohnung Nr. 14 mit ihrer natürlichen Helligkeit, die durch ein Lichtband im Schlafzimmer noch betont wird. Auf der kompakten Wohnfläche finden neben zwei Zimmern auch zwei Bäder und ein Abstellraum Platz.



	m ²		
Wohnen / Küche / Essen	32,21	Abstellraum	1,34
Schlafen	25,07	Flur	7,79
Bad	7,86	Gesamtfläche	77,53
WC	3,26		



Die angegebenen Flächen basieren auf Fertigmaßen.
Loggien, Balkone und Terrassen werden zu 50 % angerechnet.

