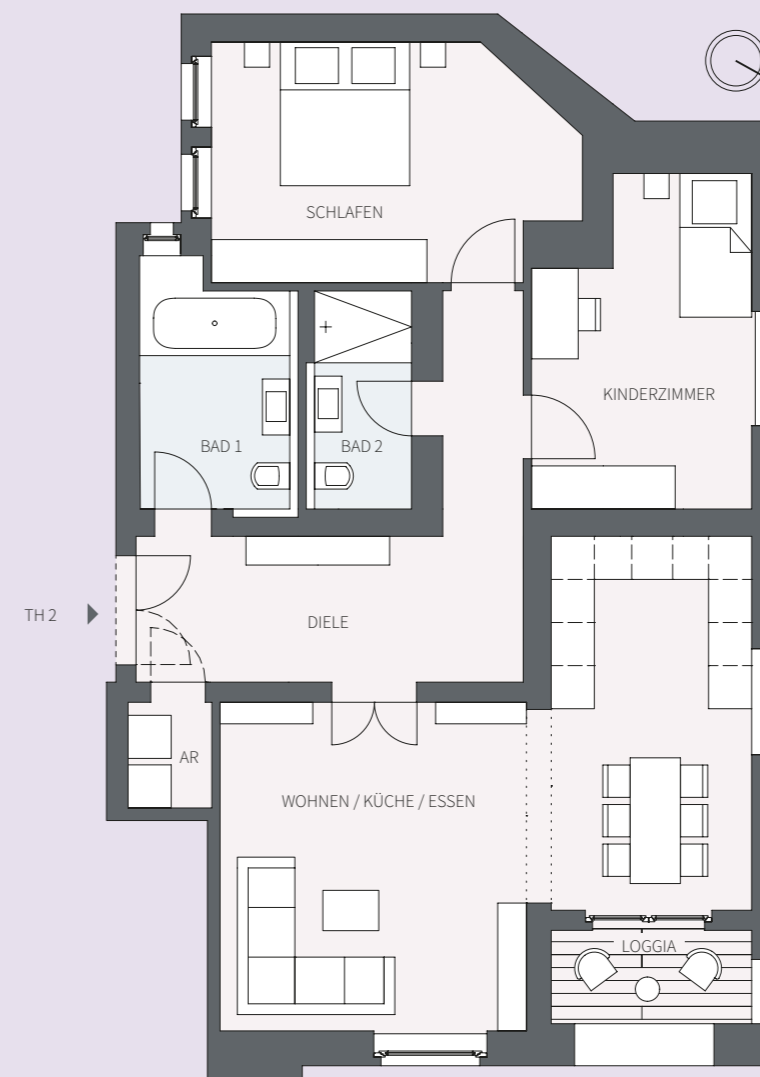
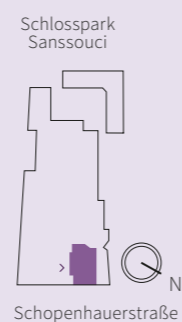


3-ZIMMER-WOHNUNG

Vorderhaus, Treppenhaus 2 mit Aufzug / 2. OG, rechts | 95,63 m²

Viel Platz und eine großzügige Raumaufteilung hat die Wohnung Nr. 13 zu bieten: Die L-förmige Diele verbindet die Schlafzimmer, die Bäder und den von der Küche abtrennbaren Wohnbereich. Lieblingsplätzchen: die behagliche Loggia.

	m ²
Wohnen / Küche / Essen	35,32
Schlafen	15,77
Kinderzimmer	12,93
Bad 1	7,21
Bad 2	4,33
Abstellraum	1,93
Diele	16,23
Summe	93,72
Loggia (3,82)	1,91
Gesamtfläche	95,63



Die angegebenen Flächen basieren auf Fertigmaßen.
Loggien, Balkone und Terrassen werden zu 50 % angerechnet.