

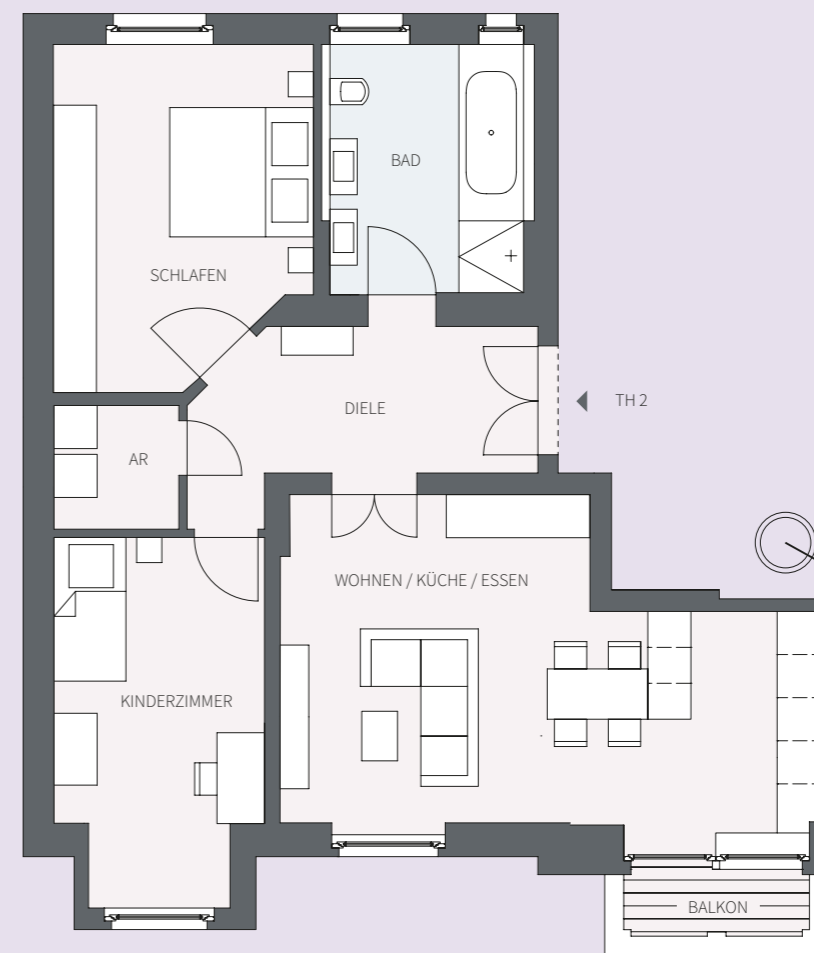
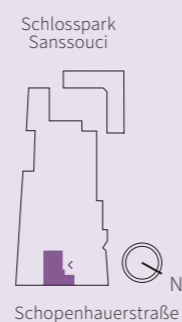


3-ZIMMER-WOHNUNG

Vorderhaus, Treppenhaus 2 mit Aufzug / 2. OG, Mitte | 86,26 m²

Hell und einladend präsentiert sich die frisch sanierte Wohnung Nr. 12. Nach Herzenslust können Sie hier gesellige Stunden verbringen – Küche und Wohnbereich gehen ineinander über. Annehmlichkeiten bieten der Balkon, das Tageslichtbad und der Zugang zum Aufzug.

	m ²
Wohnen / Küche / Essen	30,16
Schlafen	16,03
Kinderzimmer	13,98
Bad	10,00
Abstellraum	3,19
Diele	11,65
Summe	85,01
Balkon (2,49)	1,25
Gesamtfläche	86,26



Die angegebenen Flächen basieren auf Fertigmaßen.
Loggien, Balkone und Terrassen werden zu 50 % angerechnet.

